



# Manifolds Hidráulicos Parker



# Manifolds hidráulicos Parker

## Manifolds CETOP 3

Los Manifolds hidráulicos Parker para válvulas con montaje CETOP 3 están disponibles en 1, 2 y 3 estaciones, estos manifolds incluyen una cavidad para integrar una válvula de alivio.

**Ofrecen un peso reducido por su construcción en aluminio y una alta resistencia gracias a su diseño y manufactura de alta calidad.**

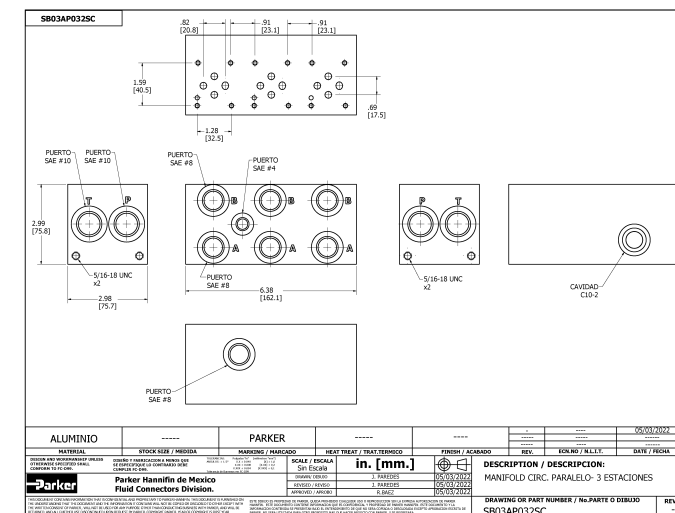
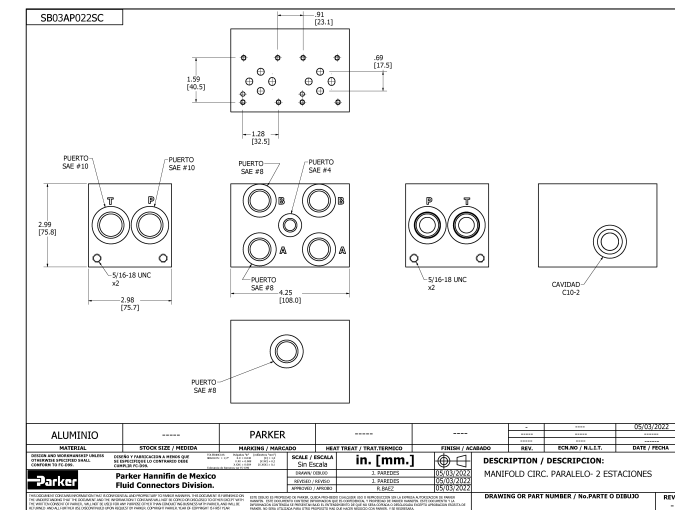
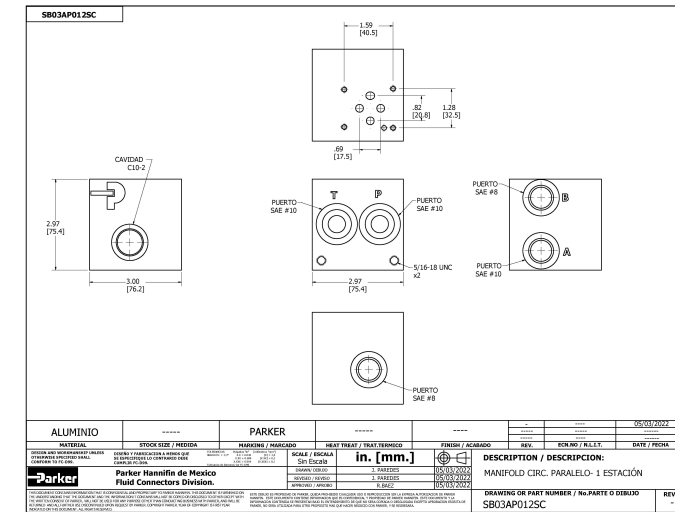


Sub Base	Tamaño	Material	Circuito	Estaciones	Espacio Entre Válvulas	Puerto	Cavidad Válvula*
SB	03: D03	A: aluminio	P: Paralelo	01: 1 Estación	2: 2"	S: SAE	C: Cavidad Válvula de alivio
				02: 2 Estaciones			
				03: 3 Estaciones			

**\*Ordenar la válvula de alivio por separado**

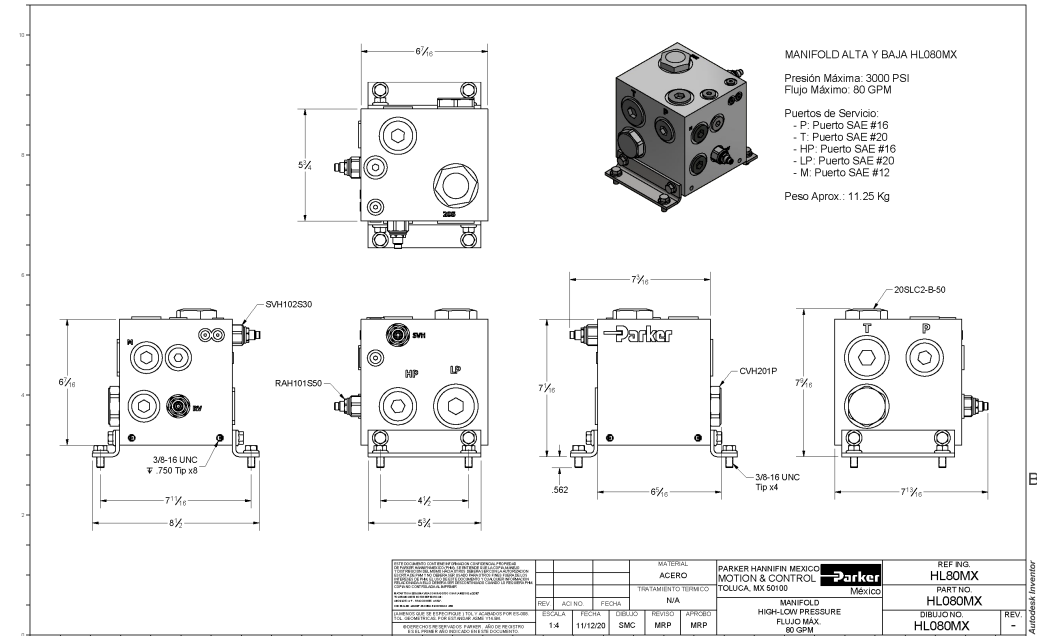
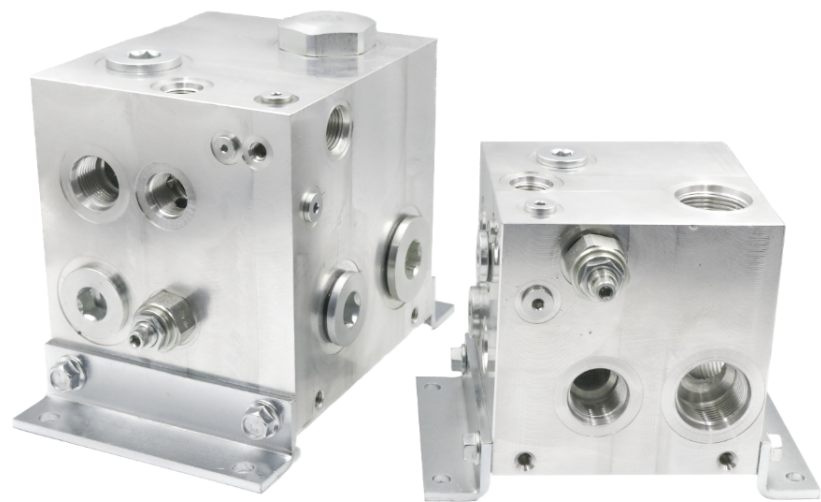
Numero de Parte	Descripcion	Flujo	Rango de Presión
RDH101S10	Válvula de alivio de acción directa	1.9 LPM (0.5 GPM)	100-1000 PSI
RDH101S30	Válvula de alivio de acción directa	1.9 LPM (0.5 GPM)	200-3000 PSI
RDH101S50	Válvula de alivio de acción directa	1.9 LPM (0.5 GPM)	200-5000 PSI
RD102S30	Válvula de alivio de acción directa	38 LPM (10 GPM)	600-3000 PSI
RAH101S10	Válvula de alivio operada por piloto	113 LPM (30 GPM)	100-1000 PSI
RAH101S30	Válvula de alivio operada por piloto	114 LPM (30 GPM)	200-3000 PSI
RAH101S50	Válvula de alivio operada por piloto	115 LPM (30 GPM)	200-5000 PSI
P10-2	Tapon para cavidad C10-2	N/A	N/A

## Conoce las dimensiones generales



# Manifolds Alta y Baja

Los manifolds de alta y baja de Parker permiten controlar aquellos sistemas en los que se usa una fuente de alta presión y una de baja de presión, proporcionando el flujo necesario para el avance rápido de los actuadores para después proporcionar un avance lento y a alta presión para realizar el trabajo pesado. Construidos en aluminio con válvulas y elementos de la más alta calidad, ofrecen un diseño robusto, una gran versatilidad y larga vida útil.

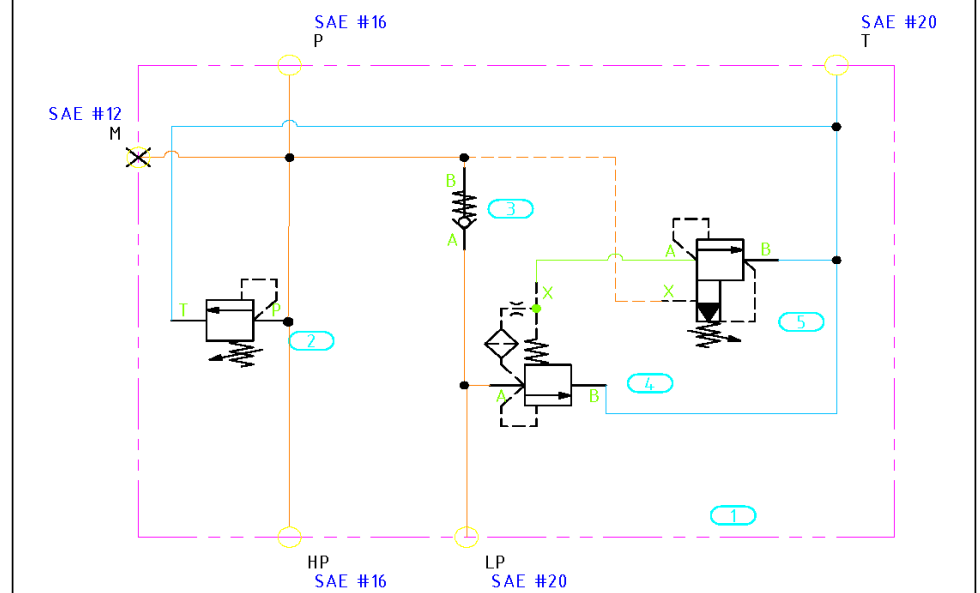


ITEM	NUM. PARTE	QTY	DESCRIPCIÓN
1	HL080MX/55	1	Bloque Manifold
2	RAH101S50	1	Válvula de Alivio
3	CVH201P	1	Válvula Check
4	20SLC2-B-50	1	Válvula de Cartucho Tipo Lógico
5	SVH102S30	1	Válvula de Secuencia

Presión Máxima: 3000 PSI  
 Alto Flujo: 80 gpm  
 Bajo Flujo: 20 gpm

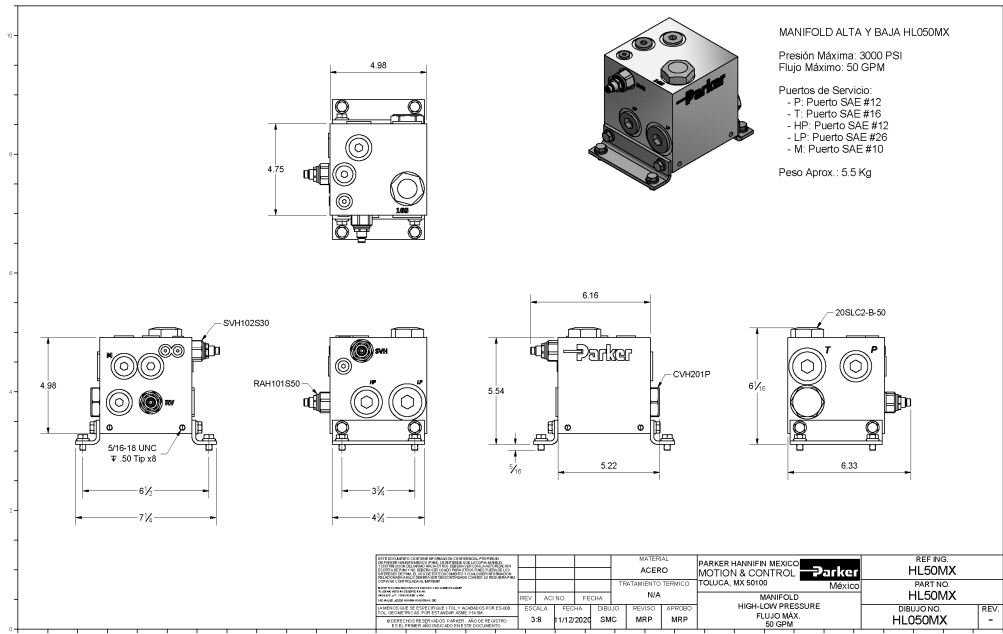
Puertos de Servicio:  
 High Pressure HP = SAE #16  
 Low Pressure: SAE #20

P: SAE #16  
 T: SAE #20



<b>DIAGRAMA HIDRAÚLICO</b>		<b>HL80MX</b>		Eje Uno Nte # 100 Zona Industrial Toluca 2000 CP 50110 Toluca, Edo de México	
Dibujo No. HL080MX/91	Dibujó: SMC	Fecha: 11/12/20	Cliente:	Importante: Este diagrama y su contenido son propiedad de: PARKER HANNIFIN DE MEXICO Prohibida su reproducción total o parcial	
Revisión No.	Revisó: MRP	Fecha: 11/12/20	Pedido:		
	Aprobó: MRP	Fecha: 11/12/20			





No olvides visitar nuestro microsítio donde podrás encontrar nuestra diferentes eTools, solo da clic aquí.

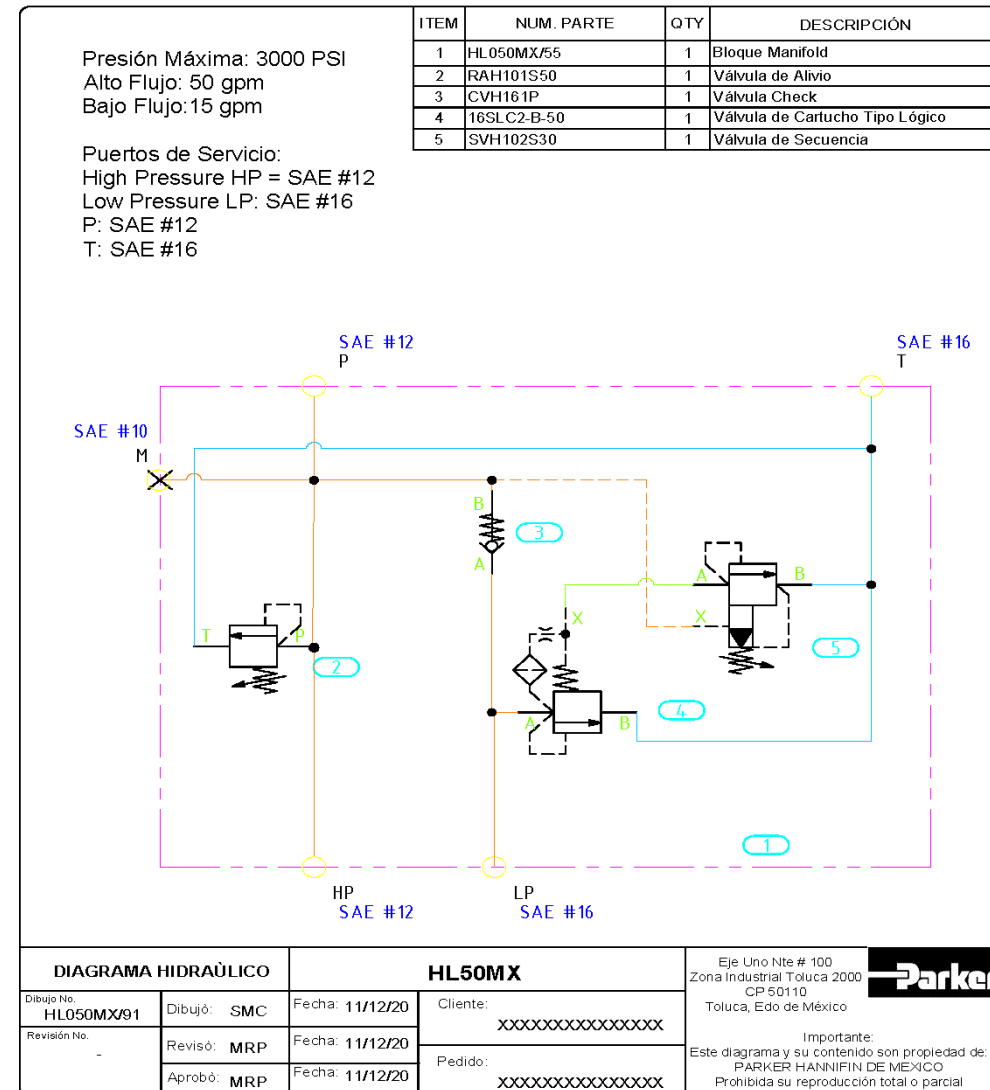
Da clic en el botón de tu preferencia y envía un mensaje o correo a nuestros expertos.



Correo



WhatsApp





**Parker Hannifin de México, S.A. de C.V**  
**Fluid Connectors Division**

Antiguo Camino a San Lorenzo 338  
Zona Industrial Toluca  
Toluca, Estado de México C.P. 50010  
Tel. 722 275 42 00  
contacto@parker.com  
www.parker.com/mx

**¡Siguenos en Redes Sociales!**

[@ParkerMexicoSA](https://twitter.com/ParkerMexicoSA)

 [Parker Hannifin Mexico](https://www.linkedin.com/company/parker-hannifin-mexico)

 [Parker Hannifin](https://www.facebook.com/ParkerHannifin)

Lee nuestros blogs: <http://blog.parker.com/mx/>



**ENGINEERING YOUR SUCCESS.**